

Scherwellenvibrator EIViS III S8

Elektrodynamisches Vibrator-System



Scherwellenvibrator

Auch in schwer zugänglichem Gelände sehr gut einsetzbar.



Schubkarrentechnik

Die Anregungspunkte sind mit Hilfe der Schubkarrentechnik sehr leicht zu erreichen. In dem Aufbau oberhalb der Quelle befindet sich die 12 V bzw. 24 V Gleichstromversorgung. Die Steuerungselemente sind an der Quelle angebracht.



Signalgenerator

Digital programmierbarer Signalgenerator mit hochwertigem 16 Bit AD-Wandler zur Erzeugung des analogen Ansteuersignals sowie des Triggersignals für den Start der Registrierapparatur. Der +/- Schalter liefert die Inversion der Bewegungsrichtung zur Wellenfeldtrennung. Die Sweeplänge und Frequenzen werden in einem E-Prom programmiert und sind wechselbar.



Schwingungsdämpfer

Zur Dämpfung der Schwingungen zwischen Quelle und Transporteinrichtung mit Batteriegehäuse sind Schwingungsdämpfer integriert. Diese können zentral mit einem Manometer überwacht und mit einer Luftpumpe befüllt werden.



Steuersignale

Ausgang 0,1 Vss z.B. auf eine seismische Signalspur

Ausgang 20 Vss Ansteuerung Vibratorquelle



Stromversorgung

Vibrator: Bleigelbatterie, 2 x 12V/90Ah

Vibrator Ansteuerung: Bleigelbatterie,
Quelle und Lüftung 12V/17Ah



Koppelfläche

Die Bodenplatte ist in einer Waffelstruktur gefertigt.
Somit ist ein sehr guter Kontakt zum Boden gewährleistet.



Transport

Die Scherwellenquelle mit der Schubkarre kann zerlegt
in einer Zarges-Rollbox K412 transportiert werden.



Anwendungsgebiete

- Reflexionsseismische Messungen
- VSP-Messungen
- Baugrunduntersuchungen
- Studienzwecke für die Scherwellenanregung

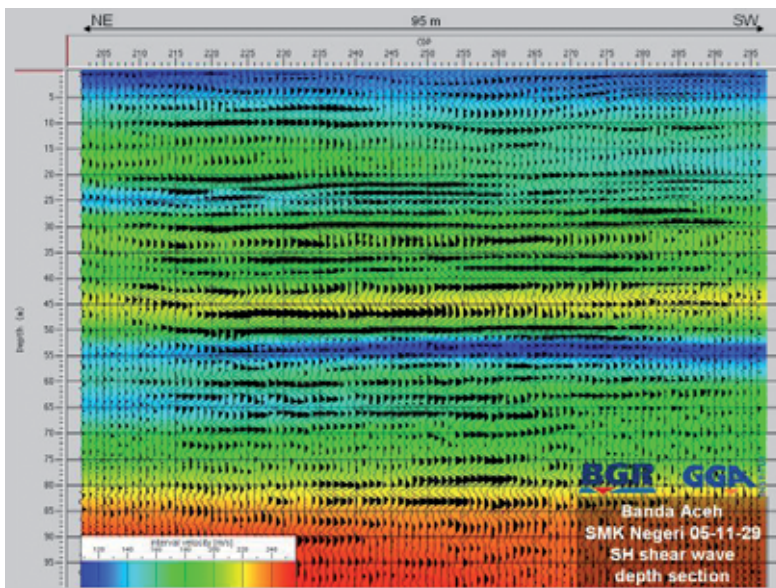
Besonderheiten

- Leichte Handhabung durch Schubkarren-Prinzip
- Reproduzierbare Signale
- Integrierter Schaltverstärker
- Keine Flurschäden
- Sehr geringe Unterhaltskosten
- Sehr geringe Geräuschemission

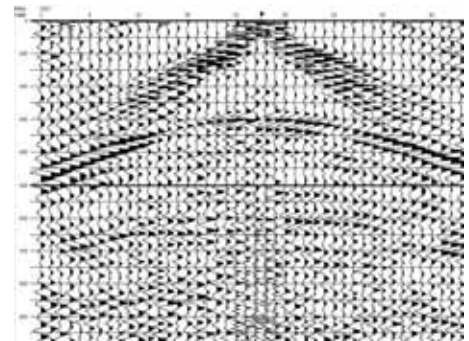
Technische Daten

- Antriebssystem: Kaskadierter - Linearmotor
- Energieversorgung: 12 V bzw. 24 V Gleichspannung
- Spitzenkraft: ca. 450 N
- Nutzfrequenzbereich: 15 – 320 Hz
- Gewicht Quelle: ca. 35 kg
- Gesamtgewicht: ca. 130 kg
- Eindringtiefe: ca. 100 m (VSP 200 m)

Beispiel eines Profils aus Banda Aceh/Indonesien



Einzelrekord



* Offenlegungsschrift G 01V 1/155 DPMA Patentschrift DE 103 27 757 A 1, Patentrechte GGA – Institut Hannover